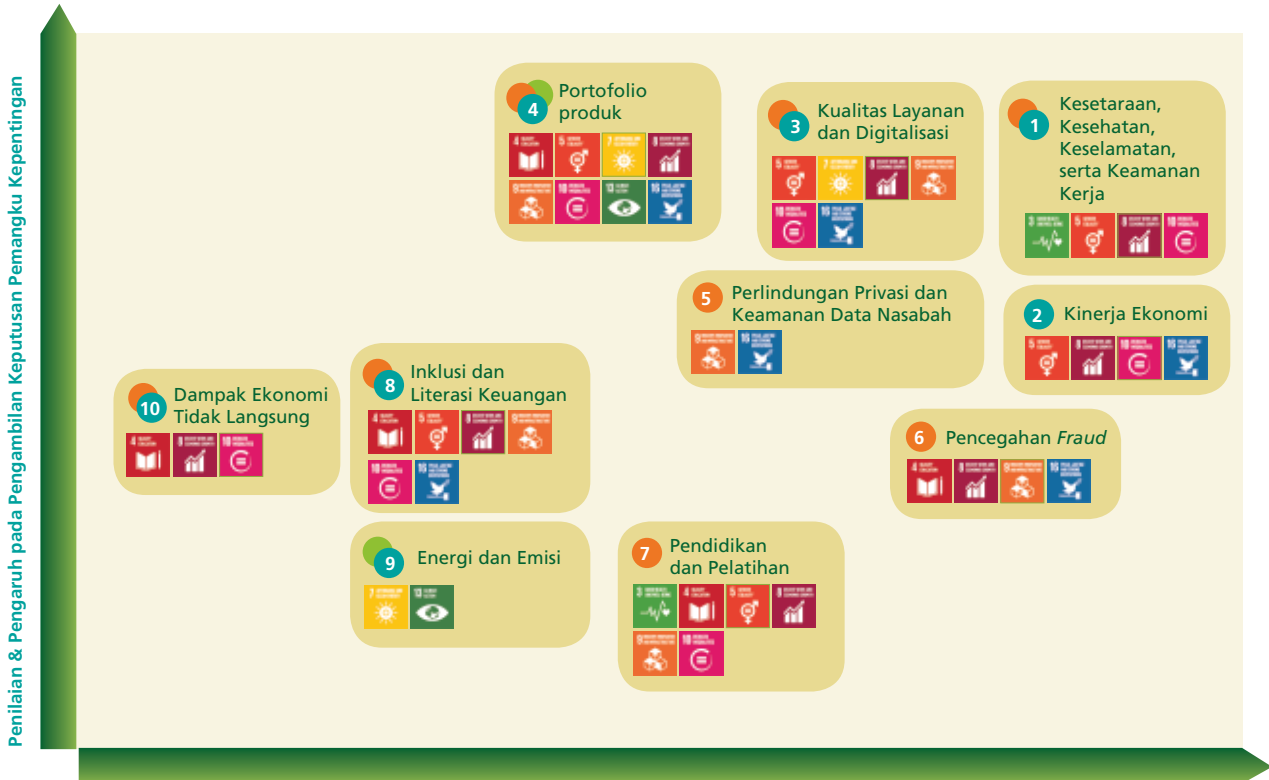




## Matriks Topik Material [102-47]

### Matriks Topik Material dan Dukungan pada TPB



Dampak Signifikan terhadap Aspek Ekonomi, Lingkungan, dan Sosial

● Kinerja Sosial ● Kinerja Ekonomi ● Kinerja Lingkungan

### Ruang Lingkup Isi Laporan [102-45]

Seluruh data dan informasi yang disajikan dalam Laporan Keberlanjutan bersumber dari data internal yang telah divalidasi oleh unit kerja terkait. Khusus untuk informasi keuangan, sumber data berasal dari laporan keuangan konsolidasi yang mencakup seluruh entitas anak. Entitas anak terdiri dari PT BCA Finance, BCA Finance Limited, PT Bank BCA Syariah, PT BCA Sekuritas, PT BCA Multi Finance, PT Asuransi Umum BCA (BCA Insurance), PT Asuransi Jiwa BCA (BCA Life), PT Central Capital Ventura (CCV), dan PT Bank Digital BCA (BCA Digital). Selain data keuangan, data lainnya bersumber BCA sebagai induk perusahaan.

### Perubahan Laporan dan Penyajian Ulang Informasi [102-48, 102-49]

Tidak ada perubahan signifikan dalam laporan ini, seperti perubahan periode laporan, ruang lingkup informasi, maupun siklus laporan. Namun demikian, kami melakukan analisis ulang terhadap topik material sehingga terdapat perubahan posisi topik material dari tahun sebelumnya.

Kesetaraan, Kesehatan, Keselamatan, serta Keamanan Kerja (K5) menjadi topik material utama yang ditentukan sesuai kondisi tahun 2020 di saat terjadi pandemi COVID-19. Topik ini menyoroti bagaimana BCA memprioritaskan kondisi kesehatan pekerja dan nasabah selama terjadinya pandemi. BCA sadar bahwa tidak ada kegiatan apapun yang dapat dilakukan tanpa didukung kesehatan yang prima. Untuk itu, upaya pengendalian dan pemutusan mata rantai penyebaran COVID-19 disampaikan secara lebih komprehensif dalam laporan ini, tanpa mengurangi penyajian informasi lain yang dibutuhkan oleh pemangku kepentingan. Dalam laporan ini terdapat beberapa penyajian ulang data yang bersifat signifikan dari informasi di laporan sebelumnya. Penyajian ulang data dipengaruhi oleh penyesuaian cakupan data dan perubahan metode perhitungan.